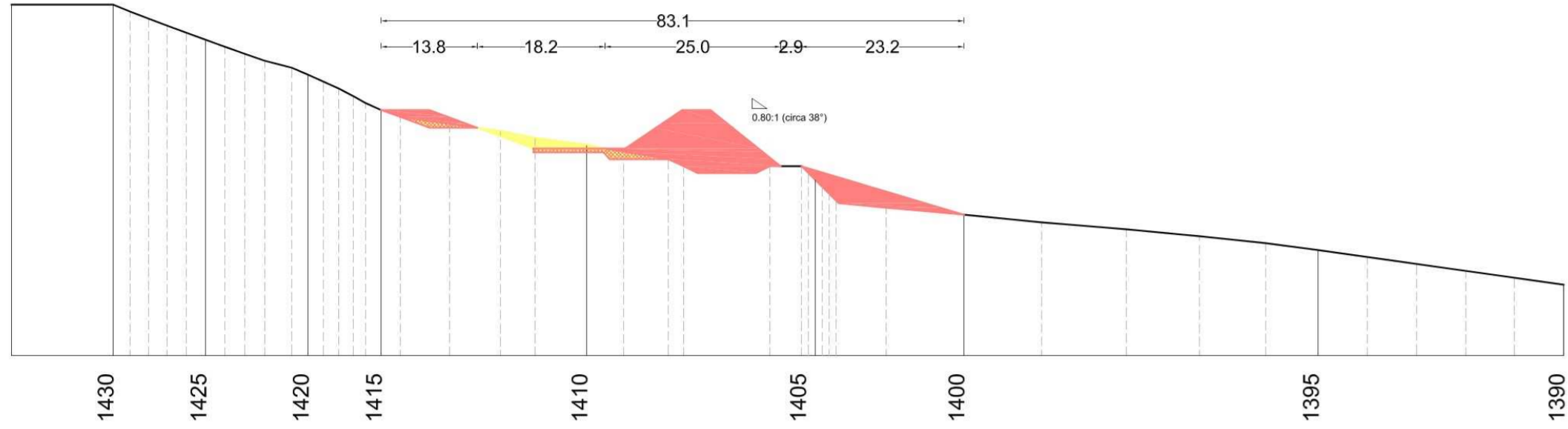
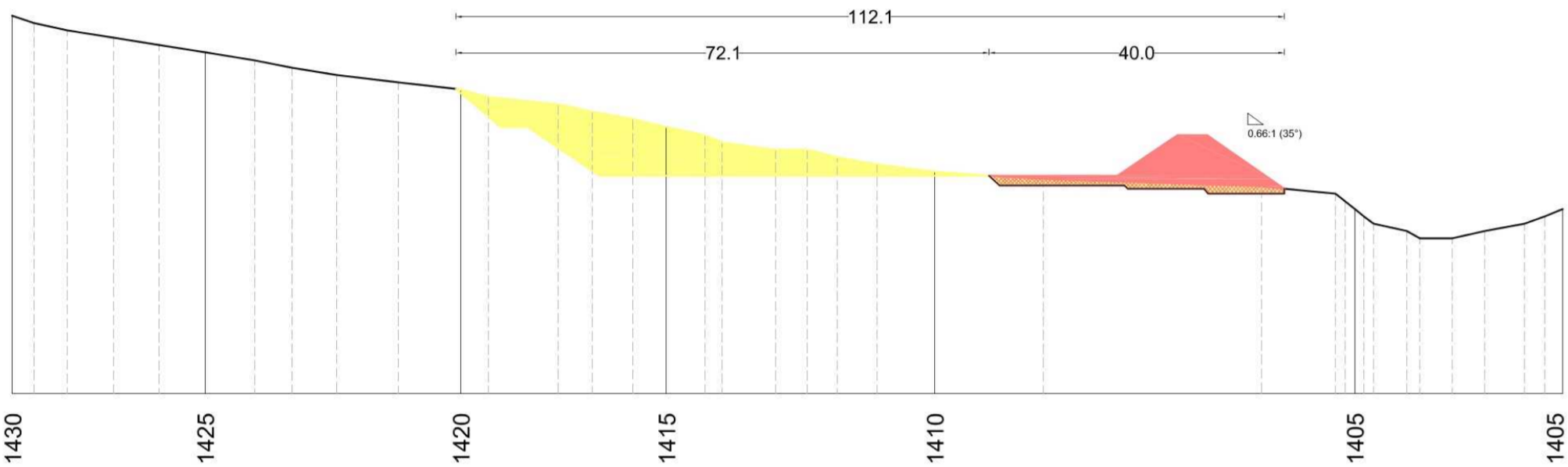


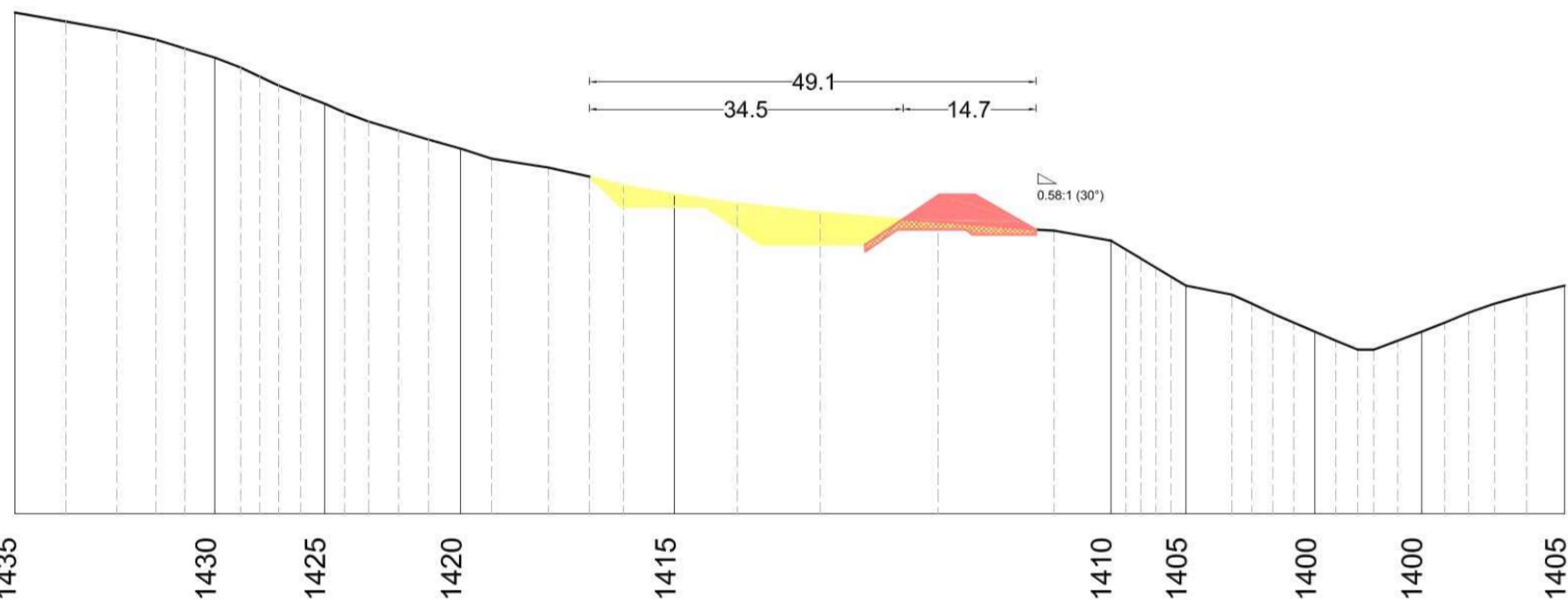
01
 02
 03
 04
 05
 06
 07
 08
 09
 10
 11
 12
 13
 14
 15
 16
 17
 18
 19
 20
 21
 22
 23
 24
 25
 26
 27
 28
 29
 30
 31
 32
 33
 34
 35
 36
 37
 38
 39
 40
 41
 42
 43
 44
 45
 46
 47
 48
 49
 50
 51
 52
 53
 54
 55
 56
 57
 58
 59
 60
 61
 62
 63
 64
 65
 66
 67
 68
 69
 70
 71
 72
 73
 74
 75
 76
 77
 78
 79
 80
 81
 82
 83
 84
 85
 86
 87
 88
 89
 90
 91
 92
 93
 94
 95
 96
 97
 98
 99
 100



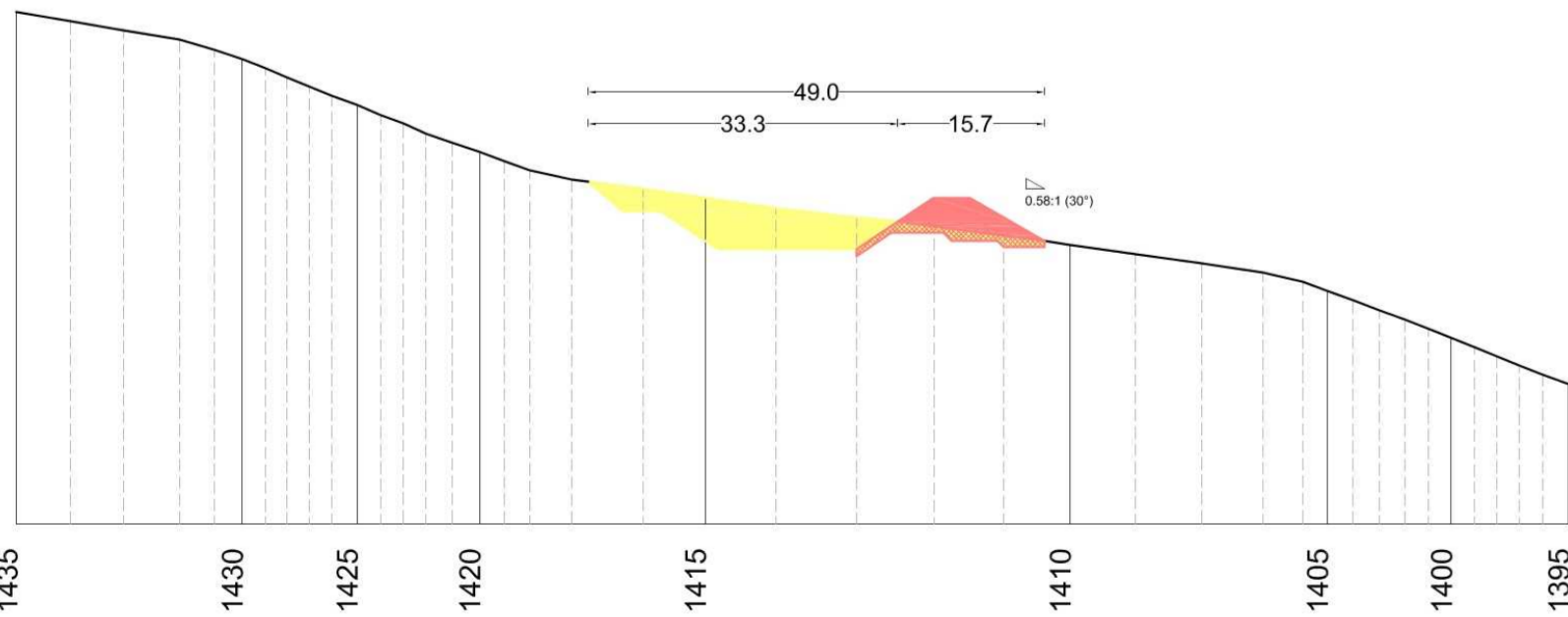
SEZIONE AA - STERRI E RIPORTI



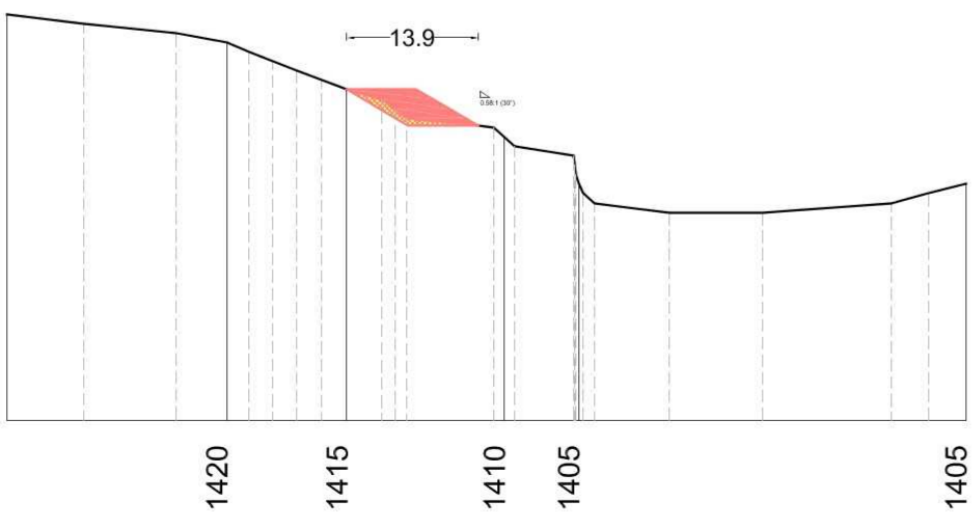
SEZIONE BB - STERRI E RIPORTI



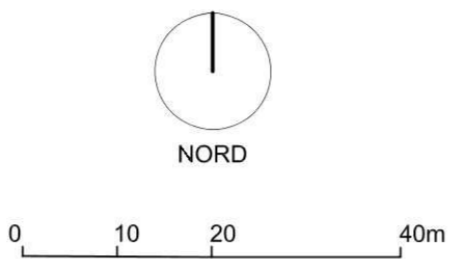
SEZIONE CC - STERRI E RIPORTI



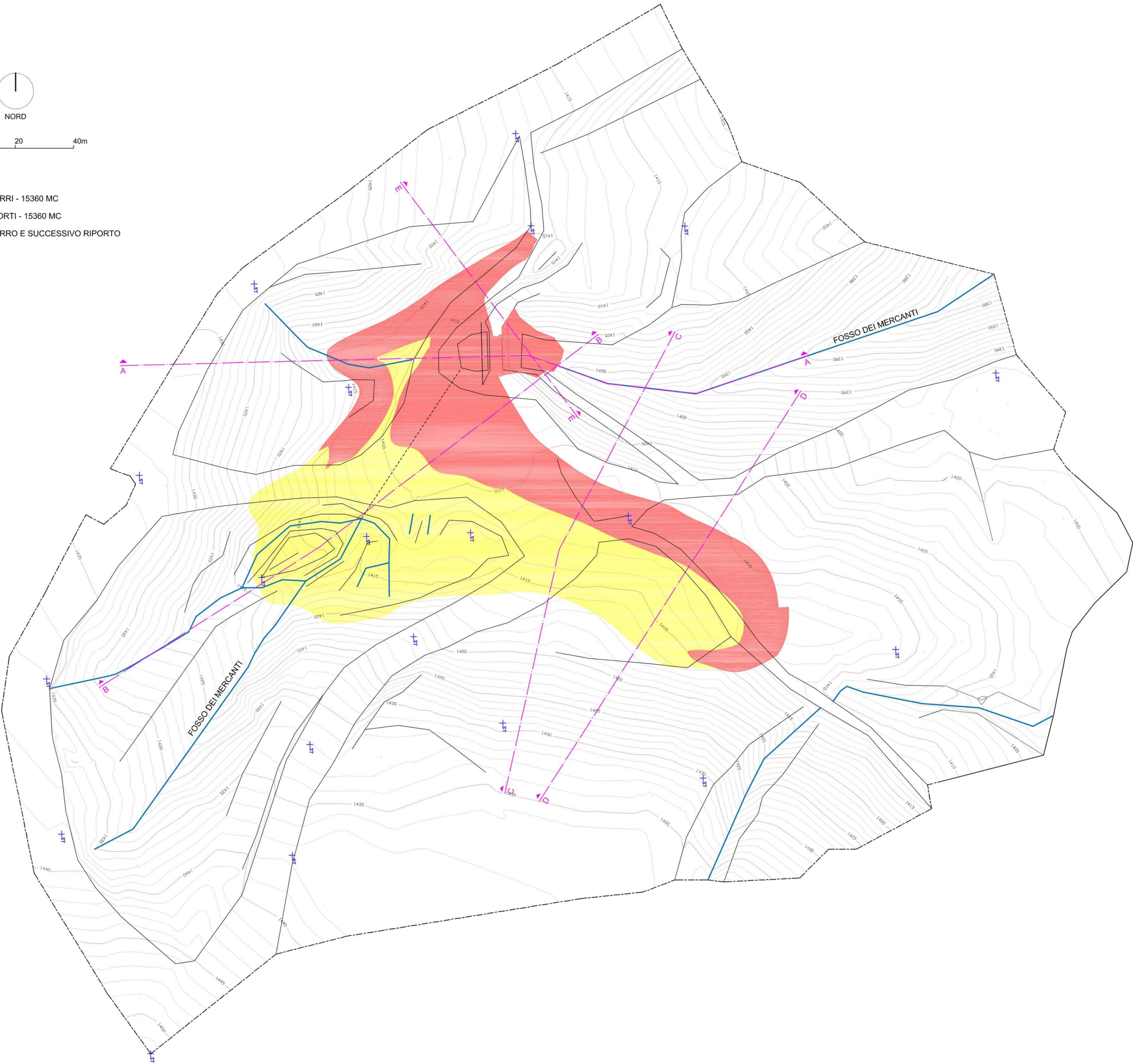
SEZIONE DD - STERRI E RIPORTI



SEZIONE EE - STERRI E RIPORTI



- STERRI - 15360 MC
- RIPORTI - 15360 MC
- STERRO E SUCCESSIVO RIPORTO



Regione Emilia-Romagna



PROGETTO ESECUTIVO

REALIZZAZIONE DI UN INVASO
PER LO STOCCAGGIO IDRICO
IN LOC. CIMONCINO - FOSSE DEI MERCANTI

Proponente: Comune di Montecreto, anche per conto dei Comuni di Fanano,
Riolunato, Sestola

Progettazione		Studio Sargenti					
Direzione lavori		Studio Sargenti - Geol. Daniele Sargenti					
<div>Studio Sargenti</div> <div>www.studiosargenti.eu</div> <div></div> <div>info@studiosargenti.eu +39 3357245004</div> <div>Fanano Sestola Vignola</div> <div>rilievi topografici: Geom. Eugenio Dalle Nogare</div>		PROGETTO: Geol. Daniele Sargenti Ing. Elia Sargenti		DATA: Marzo 2022			
		COLLABORATORI: Geol. Elisabetta Magnani					
		DESCRIZIONE ELABORATO		SCALA		N. ELABORATO	
		PROGETTO: SCAVI E RIPORTI		1:500		T 04	
		VARIANTE					
NOTE							
VERSIONE 01							